



# EM-REIFEN

## Produktübersicht

**MAXAM**



**ERDBEWEGUNG  
& BAUSTELLE**

Stand August 2023

**Bohnenkamp**  
■ ■ ● Moving Professionals

[www.bohnenkamp.com](http://www.bohnenkamp.com)



**MAXAM**



## MSV01

- Der Maxam MSV01 ist ein Kranreifen für den Einsatz auf und abseits der Straße.
- Seine tiefen Profiltrillen und das traktionsstarke Blockprofil sorgen für einen sehr guten Grip bei Nässe und für eine hervorragende Performance beim Off-Road-Einsatz.
- Der Reifen ist sehr gut für den Einsatz auf unbefestigten Straßen und im Gelände geeignet (POR = Professional Off Road).
- Beim Straßeneinsatz punktet der Reifen mit gutem Fahrkomfort aufgrund geringer Geräuschentwicklung und Vibration.

Artikel-Nr.	Reifengröße	LI/SI	empf. Felge	Breite	Durchmesser	Profiltiefe
10000058	385 / 95 R 25	170 F	10.00/1.5	389	1379	23,0
10000059	445 / 95 R 25	174 F	11.25/2.0	444	1495	26,0



**MAXAM**



## MS300

- Der Maxam MS300 ist ein EM-Reifen für Radlader, Dumper, Grader und ähnliche Fahrzeuge.
- Er eignet sich hervorragend für Einsätze auf sandigen oder einfachen Untergründen.
- Der Reifen bietet eine sehr gute Traktion auch bei Arbeiten abseits der Straße.
- Seine dicke Basisgummischicht und die schnitt- und verschleißfeste Gummimischung sorgen für einen sehr guten Schutz vor Verletzungen.

Artikel-Nr.	Reifengröße	LI/SI	TRA Code	Star rating	empf. Felge	Breite	Durchmesser	Profiltiefe
11085100	15.5 R 25	176 A2 / 160 B	E3 / L3	**	12.00/1.3	388	1276	23,0
11085110	17.5 R 25	182 A2 / 167 B	E3 / L3	**	14.00/1.5	446	1345	25,0
11085150	20.5 R 25	193 A2 / 177 B	E3 / L3	**	17.00/2.0	520	1486	27,0
11085200	23.5 R 25	201 A2 / 185 B	E3 / L3	**	19.50/2.5	604	1604	30,0
10000799	26.5 R 25	209 A2 / 193 B	E3 / L3	**	22.00/3.0	673	1745	34,0



**ERDBEWEGUNG  
& BAUSTELLE**



**MAXAM**



## MS302

- Der Maxam MS302 ist ein EM-Radialreifen für den Einsatz auf Radladern und Dumpnern.
- Sein Profil bietet eine sehr gute Traktion unter allen Offroad-Bedingungen.
- Eine dicke Basisgummischicht sowie die verschleiß- und schnittfeste Laufflächenmischung sorgen für einen guten Schutz vor Verletzungen.
- Der Positivanteil und die große Profiltiefe garantieren eine lange Lebensdauer des Reifens.

Artikel-Nr.	Reifengröße	LI/SI	TRA Code	Star rating	empf. Felge	Breite	Durchmesser	Profiltiefe
10000754	20.5 R 25	193 A2 / 177 B	E3 / L3	**	17.00/2.0	521	1493	33,0
10000745	23.5 R 25	201 A2 / 185 B	E3 / L3	**	19.50/2.5	599	1613	37,0
10000744	26.5 R 25	209 A2 / 193 B	E3 / L3	**	22.00/3.0	673	1742	40,0
10000747	29.5 R 25	216 A2 / 200 B	E3 / L3	**	25.00/3.5	747	1881	42,0
10000748	550 / 65 R 25	182 A2 / 172 B	E3 / L3	*	17.00/2.0	548	1350	33,0
10000746	650 / 65 R 25	200 A2 / 180 B	E3 / L3	**	19.50/2.5	638	1479	37,0
10000753	750 / 65 R 25	209 A2 / 190 B	E3 / L3	**	24.00/3.0	744	1596	41,0





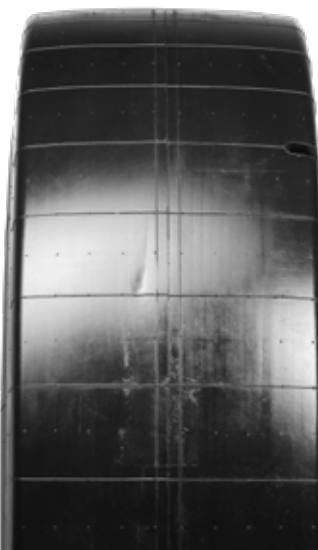
**MAXAM**



## MS401

- Der Maxam MS401 ist ein EM Radialreifen für den Einsatz auf Muldenkippern im Bergbau.
- Das Profil, mit tiefen Rillen, für eine verringerte Wärmeentwicklung und eine besonders hitzebeständige Basismischung reduzieren den Verschleiß für eine lange Lebensdauer.
- Die breite, flache Aufstandsfläche verteilt das Gewicht besonders gleichmäßig und verhindert Beschädigungen der Fahrbahn.
- Die verstärkte Reifenwulst, Flanke und Seitenwand schützen den Reifen vor Schnittverletzungen.

Artikel-Nr.	Reifengröße	LI/SI	TRA Code	Star rating	empf. Felge	Breite	Durchmesser	Profiltiefe
11085300	18.00 R 33	191 B	E4	**	13.00/2.5	497	1869	52,0
11085450	24.00 R 35	209 B	E4	**	17.00/3.5	658	2177	65,0



**MAXAM**



## MS502 MINEXTRA

- Der Maxam MS502 MineXtra ist ein EM-Radialreifen für Radlader und Fahrzeuge im härtesten Einsatz.
- Sein geschlossenes Profil mit extra hoher Profiltiefe von L5S ist besonders resistent gegen Abrieb- und Schnittverletzungen.
- Die dicke Basisgummischicht erhöht die Durchstichfestigkeit.
- Die verstärkte Reifenwulst, Reifenschulter und Seitenwand sorgen ebenfalls für besondere Haltbarkeit.

Artikel-Nr.	Reifengröße	LI/SI	TRA Code	Star rating	empf. Felge	Breite	Durchmesser	Profiltiefe
10000751	17.5 R 25	182 A2	L5S	**	14.00/1.5	433	1408	72,0
10000750	23.5 R 25	201 A2	L5S	**	19.50/2.5	605	1666	86,0
10000749	26.5 R 25	209 A2	L5S	**	22.00/3.0	675	1796	96,0



**ERDBEWEGUNG  
& BAUSTELLE**





**MAXAM**



# MS405 DUMPXTRA

- Der Maxam MS405 DUMPXTRA ist ein EM Radialreifen für knickgelenkte Dumper und Radlader in unterschiedlichen Einsatzgebieten.
- Sein tiefes Profil (E4/L4) sorgt für eine hervorragende Traktion unter allen Offroad-Bedingungen.
- Die dicke Basisschicht und die schnitt- und verschleißfeste Gummimischung schützen den Reifen vor Verletzungen und garantieren seine Langlebigkeit.
- Die breite und flache Aufstandsfläche bietet Stabilität und sorgt für langsamen, gleichmäßigen Verschleiß.

Artikel-Nr.	Reifengröße	LI/SI	TRA Code	Star rating	empf. Felge	Breite	Durchmesser	Profiltiefe
11085201	23.5 R 25	201 A2 / 185 B	E4 / L4	**	19.50/2.5	609	1623	54,0
11085250	26.5 R 25	209 A2 / 193 B	E4 / L4	**	22.00/3.0	679	1765	60,0
10000752	29.5 R 25	216 A2 / 200 B	E4 / L4	**	25.00/3.5	755	1872	63,0



**Bohnenkamp**  
Moving Professionals

[www.bohnenkamp.com](http://www.bohnenkamp.com)



**MAXAM**



## MS501 MINEXTRA

- Der Maxam MS501 MineXtra ist ein EM Radialreifen für Radlader, Rad-  
dozer und ähnliche Fahrzeuge unter härtesten Einsatzbedingungen.
- Seine besondere C.R. Gummimischung ist außergewöhnlich  
schnitt- und stoßfest.
- Das tiefe Profil (L5) sorgt für eine sehr gute Traktion und  
langsamen Verschleiß.
- Die verstärkte Wulst, Reifenschulter und Seitenwand sowie die  
dicke Basisgummischicht schützen den Reifen von Schnitten,  
Durchstichen und anderen Verletzungen.

Artikel-Nr.	Reifengröße	LI/SI	TRA Code	Star rating	empf. Felge	Breite	Durchmesser	Profiltiefe
11085111	17.5 R 25	182 A2	L5	**	14.00/1.5	433	1408	65,0
11085151	20.5 R 25	193 A2	L5	**	17.00/2.0	532	1547	72,0
11085202	23.5 R 25	201 A2	L5	**	19.50/2.5	608	1662	80,0
10001012	26.5 R 25	209 A2	L5	**	22.00/3.0	675	1796	87,0



**MAXAM**



## MS503

- Der Maxam MS503 ist ein EM Radialreifen für Radlader, Grader  
und ähnliche Fahrzeugefür vielseitige Einsatzzwecke.
- Sein offenes, besonders tiefes Profil (L5) bietet eine hervorragende  
Traktion und eine hohe Verschleißfestigkeit auf allen Untergründen.
- Die verstärkte Wulst, Reifenschulter und Seitenwand sowie die  
dicke Basisgummischicht schützen den Reifen von Schnitten,  
Durchstichen und anderen Verletzungen.
- Die breite und flache Aufstandsfläche bietet Stabilität und sorgt  
für langsamen, gleichmäßigen Verschleiß.

Artikel-Nr.	Reifengröße	LI/SI	TRA Code	Star rating	empf. Felge	Breite	Durchmesser	Profiltiefe
11085112	17.5 R 25	182 A2	L5	**	14.00/1.5	433	1408	64,0
11085152	20.5 R 25	193 A2	L5	**	17.00/2.0	532	1547	72,0
11085203	23.5 R 25	201 A2	L5	**	19.50/2.5	610	1668	81,0
11085251	26.5 R 25	209 A2	L5	**	22.00/3.0	675	1796	87,0



**ERDBEWEGUNG  
& BAUSTELLE**



**MAXAM**



# MS910R

- Der Maxam MS910R ist ein Radialreifen für Radlader und Teleskoplader.
- Sein vielseitiges Profil bietet eine besonders gute Traktion auf schlammigen Untergründen.
- Die verstärkte Seitenwand schützt Reifen und Felge vor Verletzungen.

Artikel-Nr.	Reifengröße	LI/SI	empf. Felge	Breite	Durchmesser	Profiltiefe
10000803	335 / 80 R 18	145 A2 / 134 B	11.00	334	989	18,5
10000804	365 / 70 R 18	146 A2 / 135 B	11.00	363	966	19,5
10000809	405 / 70 R 18	153 A2 / 141 B	13.00	407	1025	20,5
10000805	335 / 80 R 20	147 A2 / 136 B	11.00	339	1044	18,5
10000806	365 / 80 R 20	153 A2 / 141 B	11.00	363	1089	18,5
10000807	405 / 70 R 20	155 A2 / 143 B	13.00	407	1076	20,5
10000808	405 / 70 R 24	158 A2 / 146 B	13.00	407	1178	20,5
10000828	460 / 70 R 24	159 A8 / 159 B	DW15L	460	1249	23,5



**Bohnenkamp**  
Moving Professionals

[www.bohnenkamp.com](http://www.bohnenkamp.com)

The logo for MAXAM, featuring the word "MAXAM" in a bold, white, sans-serif font. The letter "X" is stylized with a blue human figure silhouette inside it, with arms raised. The background of the entire page is a close-up, grayscale image of a tire tread with the word "MAXAM" embossed on it.

### Vertrieb durch

---

**Bohnenkamp AG, Osnabrück** Tel.: +49 541 12163-0

**Bohnenkamp Austria GesmbH** Tel.: +43 7221 72411-0

**Bohnenkamp Suisse AG** Tel.: +41 61 981 68 90

Vor Ort und international für Sie da.  
Die Bohnenkamp Unternehmensgruppe



23.0047 - 06/23



**ERDBEWEGUNG  
& BAUSTELLE**

**Bohnenkamp**  
■ ■ ● Moving Professionals

[www.bohnenkamp.com](http://www.bohnenkamp.com)